

STAMBENO - POSLOVNA  
ZGRADA  
2Po+P+M+4  
Partizanska 62  
Novi Sad

## Iamela A

STAN

TIP 4

SOBNOST  
TROSOBAN

SPRAT  
I, II, III

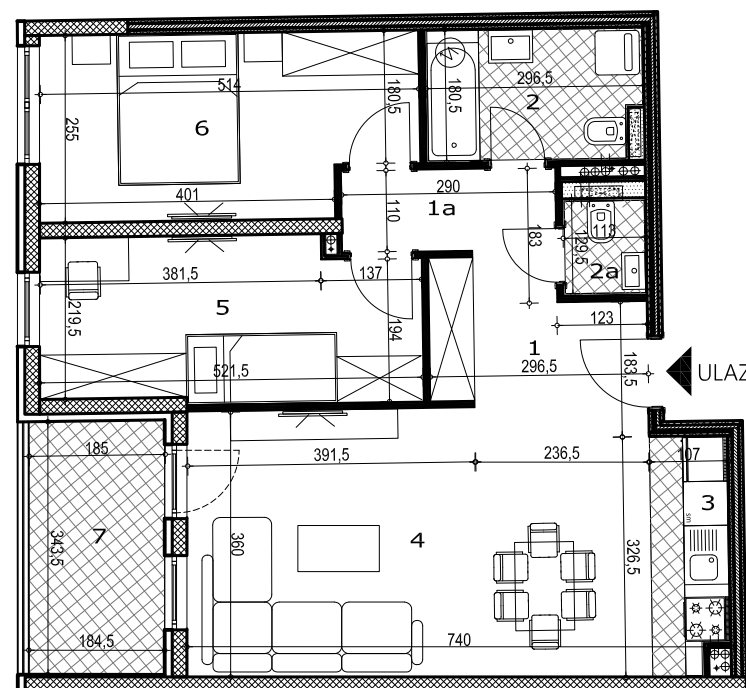
POVRŠINA

71,56m<sup>2</sup>

### POVRŠINE

Broj	Prostorija	Površina (m <sup>2</sup> )
01	Ulaz	6.33
1a	Hodnik	3.19
02	Kupaćilo	5.17
2a	Toalet	1.46
03	Kuhinja	3.50
04	Dnevna soba sa trpezarijom	21.99
05	Spavaća soba	11.24
06	Spavaća soba	12.30
07	Loda	6.38
		71.56m <sup>2</sup>

### OSNOVA STANA



### 3D PRIKAZ STANA



### POLOŽAJ STANA U OBJEKTU

