

STAMBENO - POSLOVNA
ZGRADA
2Po+P+M+4
Partizanska 62
Novi Sad

Iamela B

STAN

TIP 1

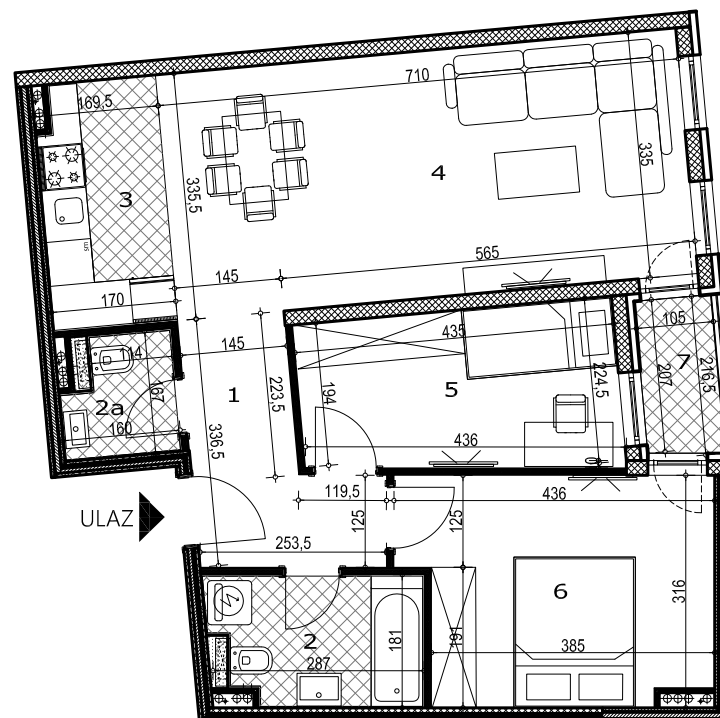
SOBNOST
DVOIPOSOBAN

SPRAT
I, II, III

POVRŠINA

67,17M2

OSNOVA STANA



POVRŠINE

Broj	Prostorija	Površina (m2)
01	Ulaz/Hodnik	6.40
02	Kupatilo	4.97
2a	Kuhinja	2.32
03	Dnevna soba sa trpezarijom	5.54
04	Spavaća soba	23.80
05	Spavaća soba	9.33
06	Spavaća soba	12.58
07	Loda	2.23
		67.17m2

3D PRIKAZ STANA



POLOŽAJ STANA U OBJEKTU

