

STAMBENO - POSLOVNA
ZGRADA
2Po+P+M+4
Partizanska 62
Novi Sad

lamela B

STAN

TIP 1

SOBNOST

ČETVOROSOBAN

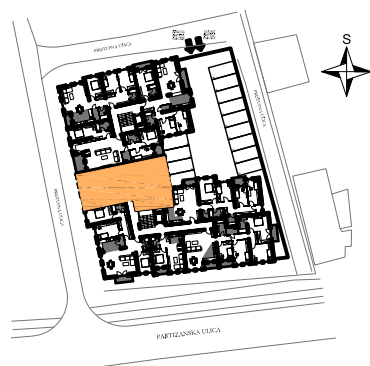
SPRAT

IV

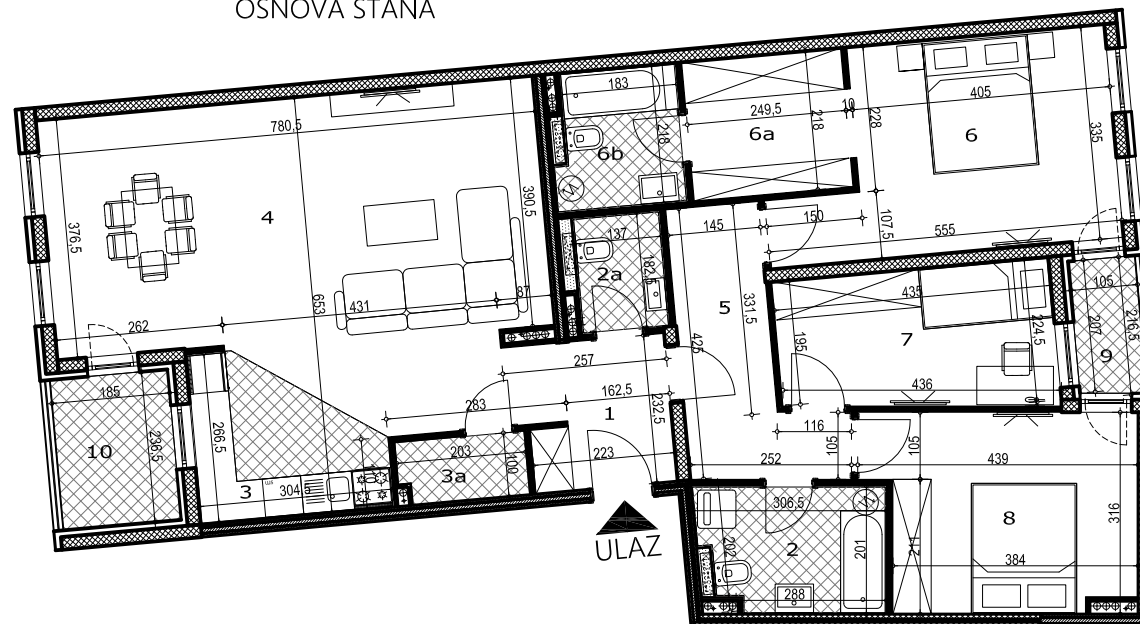
POVRŠINA

117,32m²

POLOŽAJ STANA U OBJEKTU



OSNOVA STANA



3D PRIKAZ STANA



POVRŠINE

Broj	Prostorija	Površina (m ²)
01	Ulaz	4.47
02	Kupatilo	5.62
2a	Toalet	2.50
03	Kuhinja	6.21
3a	Ostava	1.96
04	Dnevna soba sa trpezarijom	35.84
05	Hodnik	7.41
06	Spavaća soba	15.29
6a	Garderoba	5.44
6b	Kupatilo	4.15
07	Spavaća soba	9.34
08	Spavaća soba	12.49
09	Lođa	2.22
10	Lođa	4.38

117.32m²